

RMC Products *Advanced Substrate Holder*

★ **Good News!** *Serial Sectioning Array Tomography* 을 위한 *Advanced Substrate Holder* 소개



ASH-100 advanced substrate holder는 위치 결정을 위한 ultramicrotome 특징 6개의 축 앞에 장착.
CREDIT : Karlsruhe Institute of Technology(KIT).

TUCSON, Ariz.(12월 18일, 2015년) - RMC Boeckeler 은 최근 배열 단층 촬영 및 상호흐름 (workflows) 에 대한 일련 섹션을 수집하는 ultramicrotome 사용자들을 위한 RMC ASH-100 advanced substrate holder 의 상업 출시를 발표.

ASH-100 advanced substrate holder 는 독일 the Heidelberg-Karlsruhe Research (HEiKA) 협력기구 에서 Karlsruhe Institute of Technology(KIT) 독일 과 Universitaet/Universitaetsklinikum Heidelberg 와 의 사이에서의 협력의 결과 입니다.

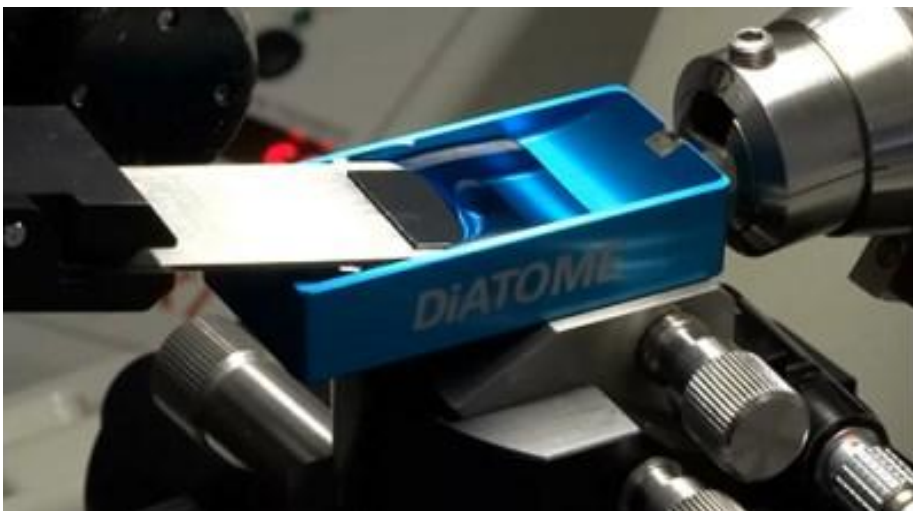


PHOTO 2: Holder clamp, substrate 및 ultramicrotome 에서 떨어지는 첫번째 섹션을 Close-up.
CREDIT: Karlsruhe Institute of Technology(KIT).

이 장비와 함께, 작업자가 나이프의 water trough 에 기판을 정확하게 위치 시킬 수 있습니다. (Photo 2참조), 그래서 물을 가로 질러 떠 있는 섹션의 리본들을 쉽게 수집, 나이프에서 떨어져 이동 및 정렬 할 수 있습니다.

일반적으로 이러한 장비 없이는, 사용자는 하나의 리본 또는 작은 섹션만 수집할 수 있습니다. 단일 기판상에 정렬된 다수의 리본을 가집니다 -- 보통 전도성 실리콘 웨이퍼 의 작은 조각 또는 ITO-coated glass coverslip -- 섹션 처리를 만들 것이며 이어지는 이미징화를 훨씬 쉽고 빠르게 연속 촬영 할 것입니다.(Photo 3참조)

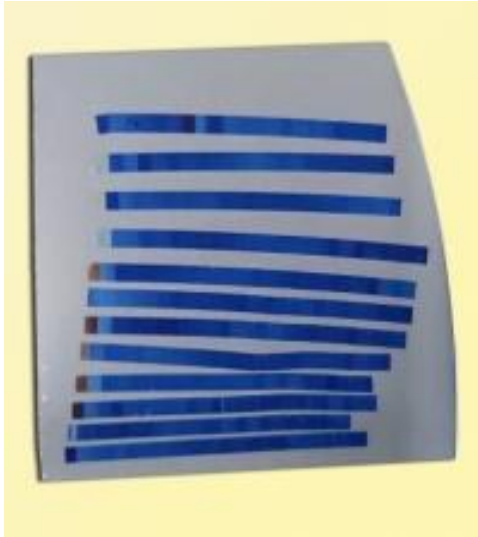


PHOTO 3: 리본 정렬된 최종 기판. CREDIT: Karlsruhe Institute of Technology (KIT).

Advanced substrate holder 은 처음 관심 영역을 지역화하는 광학현미경(LM)과 섹션을 이미징화 한 다음 전자현미경(EM)에 높은 해상도에서 동일한 섹션을 이미징화 및 상호 현미경에서 특별한 중요성을 또한 가질 수 있습니다.

제품 라인에 기판 홀더를 추가하여, RMC 는 3-D 영상 샘플 수거 용액의 넓은 범위를 제공합니다. 상업적으로 2014년도에 early adpters들에게 소개되었던 RMC ATUMtome automated tape collecting system 은, tape에서 직렬 섹션에서 수백에서 수천개 수집에 대한 적절한 솔루션이며, 반면에 새로운 substrate holder 는 한번에 수백개까지 직렬 섹션 수집을 필요로 하는 프로젝트를 위한 더 적합한 장치입니다.